



Conseils de voyage

T H A Ï L A N D E

Informations générales

auroratravel.asia



FUSEAU HORAIRE & HORAIRES DE TRAVAIL

La Thaïlande est à l'heure de l'Indochine (ICT), soit GMT +7. Les horaires de bureau sont généralement de 8h00 à 17h00, du lundi au vendredi. De nombreux restaurants, magasins et services dans les zones touristiques restent ouverts jusqu'à 22h00 ou plus tard, notamment dans les grandes villes comme Bangkok, Chiang Mai et Phuket. Les centres commerciaux et les marchés de nuit sont souvent ouverts jusqu'à tard.



LANGUE

La Thaïlande est à l'heure de l'Indochine (ICT), soit GMT +7. Les horaires de bureau sont généralement de 8h00 à 17h00, du lundi au vendredi. De nombreux restaurants, magasins et services dans les zones touristiques restent ouverts jusqu'à 22h00 ou plus tard, notamment dans les grandes villes comme Bangkok, Chiang Mai et Phuket. Les centres commerciaux et les marchés de nuit sont souvent ouverts jusqu'à tard.



PASSEPORT & VISA

Un passeport valide d'au moins six mois est requis pour entrer en Thaïlande. De nombreuses nationalités bénéficient d'une exemption de visa pour des séjours allant jusqu'à 30 jours par voie aérienne et de 15 à 30 jours par voie terrestre (selon la nationalité). Les voyageurs ayant besoin d'un visa peuvent demander un visa touristique (valable 60 jours, renouvelable pour 30 jours) ou un e-visa en ligne. Toujours vérifier les règles de visa les plus récentes avant le départ. Depuis le 1er mai 2025, la Thailand Digital Arrival Card (TDAC) est obligatoire pour toutes les arrivées internationales.



TRANSPORT

La Thaïlande propose divers moyens de transport : taxis, tuk-tuks, motos-taxis et applications de VTC comme Grab et Bolt, particulièrement disponibles dans les grandes villes. À Bangkok, les lignes BTS Skytrain et MRT offrent un transport urbain efficace. Pour les déplacements interurbains, on trouve des bus, minibus, vols intérieurs et un réseau ferroviaire en expansion. La location de voiture ou de moto est possible mais nécessite un permis de conduire international.



MONNAIE

La monnaie officielle est le Baht thaïlandais (THB). En 2024, le taux de change est d'environ 36 THB pour 1 USD. Les cartes de crédit sont largement acceptées dans les hôtels, restaurants et centres commerciaux, mais l'argent liquide est préférable pour les petits vendeurs et marchés locaux. Les distributeurs automatiques sont facilement accessibles, bien que des frais puissent s'appliquer aux retraits internationaux. Les bureaux de change proposent souvent des taux compétitifs.



ÉLECTRICITÉ

La Thaïlande utilise une tension de 230V et une fréquence de 50Hz. Les types de prises les plus courants sont les types A (deux broches plates), C (deux broches rondes) et B (deux broches plates avec une mise à la terre). Un adaptateur universel est recommandé, car le type de prise peut varier selon l'hébergement.



Étiquette



auroratravel.asia

A
faire

- Saluez les gens avec un Wai (joindre les paumes en geste de prière) au lieu de serrer la main.
- Faites preuve de respect envers les aînés, les moines et les traditions religieuses par un langage et des gestes polis.
- Utilisez les deux mains pour donner ou recevoir des objets, surtout avec les aînés ou les autorités.
- Habillez-vous de manière modeste lors de la visite de temples ou de sites religieux (couvrez les épaules et les genoux).
- Retirez vos chaussures avant d'entrer dans les maisons, les temples ou certains établissements.
- Demandez la permission avant de prendre des photos de personnes, de moines, de sites religieux ou de communautés rurales.



A
éviter

- Ne touchez pas la tête d'une personne, même celle d'un enfant – c'est considéré comme sacré.
- Ne pointez pas du doigt ; utilisez plutôt la main entière.
- Ne haussez pas la voix et ne montrez pas de colère en public : les Thaïlandais privilégient le calme et évitent les confrontations.
- Les femmes ne doivent pas toucher les moines ni leur remettre d'objets directement – déposez les offrandes sur une table ou un tissu.
- Évitez les démonstrations d'affection en public.
- Ne parlez pas de sujets sensibles comme la politique, la monarchie ou les conflits passés, sauf si on vous y invite.





EXIGENCES SANITAIRES

Les voyageurs se rendant en Thaïlande doivent consulter leur professionnel de santé ou un spécialiste en médecine du voyage pour s'assurer que leurs vaccins de routine sont à jour et discuter des vaccinations nécessaires. Les vaccins recommandés peuvent inclure:

- **Rougeole-Oreillons-Rubéole (ROR):** Assurez-vous d'être pleinement vacciné contre la rougeole, des épidémies ayant été signalées dans plusieurs régions.
- **Diphtérie et Tétanos:** Il est essentiel de maintenir les vaccins à jour en raison de flambées épidémiques périodiques.
- **Hépatite A et B:** Recommandée en raison du risque potentiel d'exposition.
- **Typhoïde:** Advised for travelers, especially those planning to consume local or street food.
- **Rage:** À envisager si vous prévoyez des activités pouvant entraîner un contact avec des animaux, notamment les chiens.
- **Encéphalite japonaise:** Recommandée pour les voyageurs séjournant longtemps en zones rurales ou durant la saison de transmission.
- **Paludisme & Dengue:** Risque de maladies transmises par les moustiques, notamment en zones forestières ou reculées.

Il est fortement recommandé à tous les voyageurs de souscrire une assurance voyage personnelle complète avant le départ. Celle-ci devrait couvrir les frais médicaux, y compris les évacuations sanitaires, ainsi que la perte ou le vol d'effets personnels. Avoir une assurance depuis votre pays d'origine peut faciliter les démarches en cas d'accident ou de maladie, et éviter des procédures complexes à l'étranger.

QUE PRENDRE AVEC VOUS

Pour un séjour confortable et sécurisé en Thaïlande, pensez à inclure dans vos bagages:

- **Vêtements:** Prévoyez des vêtements légers et respirants adaptés à un climat tropical. Emportez une veste légère ou un pull pour les soirées plus fraîches ou les lieux climatisés.
- **Essentiels Santé:** Crème solaire, chapeau à large bord, lunettes de soleil et répulsif anti-moustiques contenant du DEET.
- **Médicaments:** Une trousse de premiers soins de base et tout médicament prescrit, accompagné de l'ordonnance.
- **Documents:** Conservez des copies de vos documents importants (passeport, visa, assurance voyage, carnet de vaccination) dans un lieu séparé et sécurisé.
- **Divers:** Une bouteille d'eau réutilisable, un parapluie de voyage et un adaptateur pour prises électriques cambodgiennes peuvent s'avérer très utiles.





DOUANES & FORMALITÉS

Les voyageurs arrivant en Thaïlande doivent remplir une carte d'arrivée (TM6) ainsi qu'un formulaire de déclaration en douane s'ils transportent des marchandises soumises à des droits de douane ou restrictions. Ces formulaires sont généralement distribués à bord des vols ou disponibles aux comptoirs d'immigration. Les visiteurs munis d'un eVisa ou d'un visa à l'arrivée doivent présenter une lettre d'approbation imprimée accompagnée de leur passeport.

Franchise douanière

- **Alcool:** Jusqu'à 1 litre de spiritueux.
- **Tabac:** Jusqu'à 200 cigarettes, 250 grammes de tabac ou 50 cigares.
- **Autres articles:** Effets personnels et cadeaux d'une valeur ne dépassant pas 20 000 THB.

Articles restreints & interdits

- Drogues et stupéfiants (strictement interdits avec lourdes sanctions).
- Armes à feu, explosifs et munitions (sauf autorisation préalable du gouvernement).
- Matériel obscène, produits contrefaits et publications politiquement sensibles.
- Espèces animales protégées et produits dérivés (par exemple : ivoire, certaines peaux animales).

Médicaments & déclarations spéciales

- Les médicaments prescrits doivent être dans leur emballage d'origine, accompagnés d'une ordonnance ou d'une note médicale pour éviter les problèmes douaniers.
- Les espèces dépassant 20 000 USD (ou équivalent) doivent être déclarées à l'arrivée ou au départ.

Départ de Thaïlande

- Les objets anciens et représentations de Bouddha nécessitent un permis spécial d'exportation. N'achetez que chez des marchands agréés fournissant une documentation officielle d'exportation.
- Les bahts thaïlandais (THB) dépassant 50 000 THB (ou 450 000 THB en cas de voyage vers un pays frontalier) doivent être déclarés avant de quitter la Thaïlande.





CLIMAT & MÉTÉO

La Thaïlande bénéficie d'un climat tropical avec trois principales saisons :

Cool & Dry Season (November to February)

- Températures comprises entre 18 et 30°C, avec une faible humidité et un ciel dégagé.
- C'est la meilleure période pour visiter le pays, notamment pour les activités de plein air et les séjours balnéaires.
- Les régions du nord comme Chiang Mai et Chiang Rai peuvent être fraîches la nuit, avec des températures pouvant descendre sous les 15°C.

Saison chaude (mars à mai)

- Les températures peuvent atteindre 35 à 40°C, avec une forte humidité, en particulier à Bangkok et dans le centre de la Thaïlande.
- Avril est le mois le plus chaud, et de nombreux Thaïlandais célèbrent le Songkran (Nouvel An thaïlandais) avec des festivals d'eau pour se rafraîchir.
- Les plages du golfe de Thaïlande (comme Koh Samui) bénéficient de la brise marine.

Saison des pluies (juin à octobre)

- Températures comprises entre 25 et 35°C, avec des averses courtes mais intenses, surtout l'après-midi ou en soirée.
- Paysages verdoyants et moins de touristes, une période idéale pour les amoureux de la nature.
- Certaines îles de la mer d'Andaman (comme Koh Phi Phi et Phuket) connaissent une mer agitée et parfois des perturbations de ferry.
- Des inondations peuvent survenir dans certaines zones urbaines, notamment à Bangkok et Chiang Mai.



Pendant le voyage



auroratravel.asia

COMMUNICATIONS

Téléphone / Carte SIM

- La Thaïlande propose des forfaits mobiles abordables avec une bonne couverture réseau.
- Acheter une carte SIM locale est une solution économique pour rester connecté. Les cartes SIM prépayées avec données 4G/5G commencent à environ 5 à 10 USD.
- Les principaux opérateurs télécoms sont AIS, TrueMove H et dtac. Les cartes SIM sont disponibles dans les aéroports, supérettes et boutiques spécialisées.
- Vous pouvez facilement recharger votre crédit dans les magasins 7-Eleven, FamilyMart ou via des applications bancaires mobiles.
- Il est recommandé d'utiliser des services VOIP comme WhatsApp, Skype ou Zoom pour les appels internationaux.

Internet

- Free Wi-Fi is Le Wi-Fi gratuit est largement disponible dans les hôtels, restaurants, cafés et centres commerciaux, mais la vitesse peut varier.
- La connectivité 4G/5G est généralement bonne en ville, mais les zones rurales peuvent avoir un signal plus faible.
- Des routeurs Wi-Fi portables sont disponibles à la location dans les aéroports et les principaux sites touristiques.

Service postal

- Le système postal thaïlandais est fiable et efficace. Thailand Post propose des services d'expédition nationaux et internationaux.
- Le service EMS (Express Mail Service) permet des livraisons internationales plus rapides.
- Les principales villes disposent de bureaux de poste, et certains hôtels proposent aussi un service postal.

CUISINE THAÏLANDAISE

La cuisine thaïlandaise est mondialement célèbre pour son équilibre harmonieux entre le sucré, le salé, l'acide et l'épicé. Le riz est un aliment de base, souvent accompagné de currys parfumés, de plats sautés et d'herbes fraîches. Influencée par les traditions culinaires chinoises, indiennes et malaises, la cuisine thaïe propose un large choix de street food ainsi que des expériences gastronomiques raffinées.

Plats

- Pad Thaï – Nouilles de riz sautées avec crevettes, tofu, œufs et cacahuètes.
- Tom Yum Goong – Soupe piquante et acidulée aux crevettes avec citronnelle, citron vert et piment.
- Som Tam – Salade de papaye verte au mélange sucré, salé, acide et épicé.
- Massaman Curry – Curry doux et riche avec pommes de terre et cacahuètes.

Boissons

- Thé glacé thaïlandais – Thé sucré avec lait concentré et glace, apprécié pour sa texture onctueuse.
- Bière – Les bières locales les plus populaires sont Singha, Chang et Leo.
- Whisky de riz (Lao Khao) – Alcool fort traditionnel à base de riz fermenté.
- Sécurité de l'eau – L'eau du robinet n'est pas potable. Il est recommandé de boire de l'eau en bouteille ou filtrée, facilement disponible à des prix raisonnables.

De nombreux hôtels et restaurants offrent des recharges gratuites d'eau filtrée.





MONNAIE, CHANGE & DISTRIBUTEURS

La monnaie officielle de la Thaïlande est le Baht thaïlandais (THB). Les billets existent en coupures de 20, 50, 100, 500 et 1 000 THB. Les pièces de monnaie sont disponibles en 1, 2, 5 et 10 THB, ainsi qu'en satang de plus petite valeur (25 et 50 satang). En 2024, le taux de change tourne autour de 35 THB pour 1 USD, mais les taux peuvent varier.

Cartes de crédit

Les cartes Visa et MasterCard sont largement acceptées dans les hôtels, restaurants haut de gamme, centres commerciaux et sites touristiques. American Express et UnionPay sont acceptées dans certains établissements. Toutefois, les petits commerces, marchés de rue et zones rurales préfèrent souvent les paiements en espèces. Certaines entreprises peuvent appliquer une commission de 3 à 5 % pour les paiements par carte.

Distributeurs automatiques (ATM)

Les distributeurs automatiques sont facilement accessibles dans toute la Thaïlande, notamment dans les grandes villes, les aéroports et les zones touristiques. La plupart distribuent des bahts thaïlandais uniquement et imposent une limite de retrait par transaction entre 20 000 et 30 000 THB. Les frais de retrait aux distributeurs internationaux varient de 150 à 220 THB par transaction. Il est donc conseillé de retirer de plus grosses sommes à la fois pour réduire les frais.

Bureaux de change

Les devises étrangères, notamment les dollars américains, les euros et les livres britanniques, peuvent être échangées dans les banques, bureaux de change et certains hôtels. Les taux de change sont généralement plus avantageux dans les bureaux spécialisés que dans les aéroports ou les hôtels. Il est recommandé d'avoir de petites coupures de bahts pour faciliter les paiements, car certains commerçants peuvent ne pas avoir assez de monnaie pour les grosses coupures.





SÉCURITÉ

Objets personnels

- La Thaïlande est généralement une destination sûre pour les voyageurs, mais il est important de rester vigilant.
- Évitez d'exhiber en public des objets de valeur comme des bijoux, de grosses sommes d'argent ou des appareils électroniques coûteux.
- Utilisez une ceinture de voyage ou un sac antivol pour protéger vos objets de valeur, surtout dans les endroits très fréquentés.
- De nombreux hôtels proposent des coffres-forts dans les chambres ou un service de stockage sécurisé à la réception pour les passeports et documents importants.

Vol à la tire

- Des cas de vol à la tire ou d'arrachage de sacs peuvent survenir dans les endroits bondés tels que les marchés de nuit, les transports publics et les sites touristiques.
- En tuk-tuk ou à moto, gardez votre sac bien attaché à votre corps et évitez d'utiliser votre téléphone près de la route, car les vols à l'arraché sont fréquents.
- Soyez particulièrement prudent la nuit, surtout dans les zones peu fréquentées ou sur des plages isolées.

Arnaques & Fraudes touristiques

- Taxis et tuk-tuks surtaxés – Insistez toujours pour que le compteur soit utilisé ou fixez un tarif avant de monter.
- Faux bijoux ou fausses promotions dans les boutiques de tailleurs – Évitez les offres trop belles pour être vraies et privilégiez les boutiques réputées.
- Arnaques à la location – Si vous louez une moto ou un jet ski, prenez des photos du véhicule avant utilisation pour éviter d'être accusé de dommages préexistants.

Objets perdus & Assurance voyage

- Déclarer la perte ou le vol d'objets à la police peut être long, avec peu de chances de récupération. Pour minimiser les risques
- Conservez des photocopies de votre passeport, visa et assurance voyage dans un endroit séparé.
- N'emportez avec vous que le strict nécessaire lorsque vous sortez, en laissant argent et objets de valeur en sécurité à l'hôtel.
- Une assurance voyage couvrant les vols, pertes et urgences médicales est fortement recommandée.



Pendant le voyage



auroratravel.asia

VOLS INTÉRIEURS & TAXES D'AÉROPORT

Taxe d'aéroport

- Les taxes d'aéroport pour les vols domestiques et internationaux sont incluses dans le prix du billet. Aucun paiement supplémentaire n'est requis à l'aéroport.

Recommandations pour l'enregistrement

- Vols internationaux – Arrivez au moins 3 heures avant le départ.
- Vols domestiques – Arrivez au moins 2 heures avant le départ.
- L'enregistrement en ligne est disponible pour la plupart des compagnies, mais certains aéroports exigent une carte d'embarquement imprimée pour les contrôles de sécurité.

Franchise bagages

- Thai Airways, la compagnie nationale, autorise 1 bagage en soute (20–30 kg) et 1 bagage cabine (7 kg) pour les passagers en classe économique.
- Les compagnies low-cost comme Thai AirAsia, Nok Air et Thai Lion Air facturent souvent les bagages en soute en supplément – il est donc conseillé de vérifier la politique bagage avant de réserver.
- Les frais de bagages supplémentaires étant élevés, il est recommandé de réserver une franchise supplémentaire à l'avance si nécessaire.

ACHATS & MARCHANDAGE

La Thaïlande est réputée pour ses textiles en soie, bijoux en argent, sculptures en bois, céramiques, objets artisanaux et produits locaux comme les thés et épices. Parmi les souvenirs populaires figurent les baumes à base de plantes, les produits à base de coco et les cosmétiques haut de gamme.

Marchés locaux

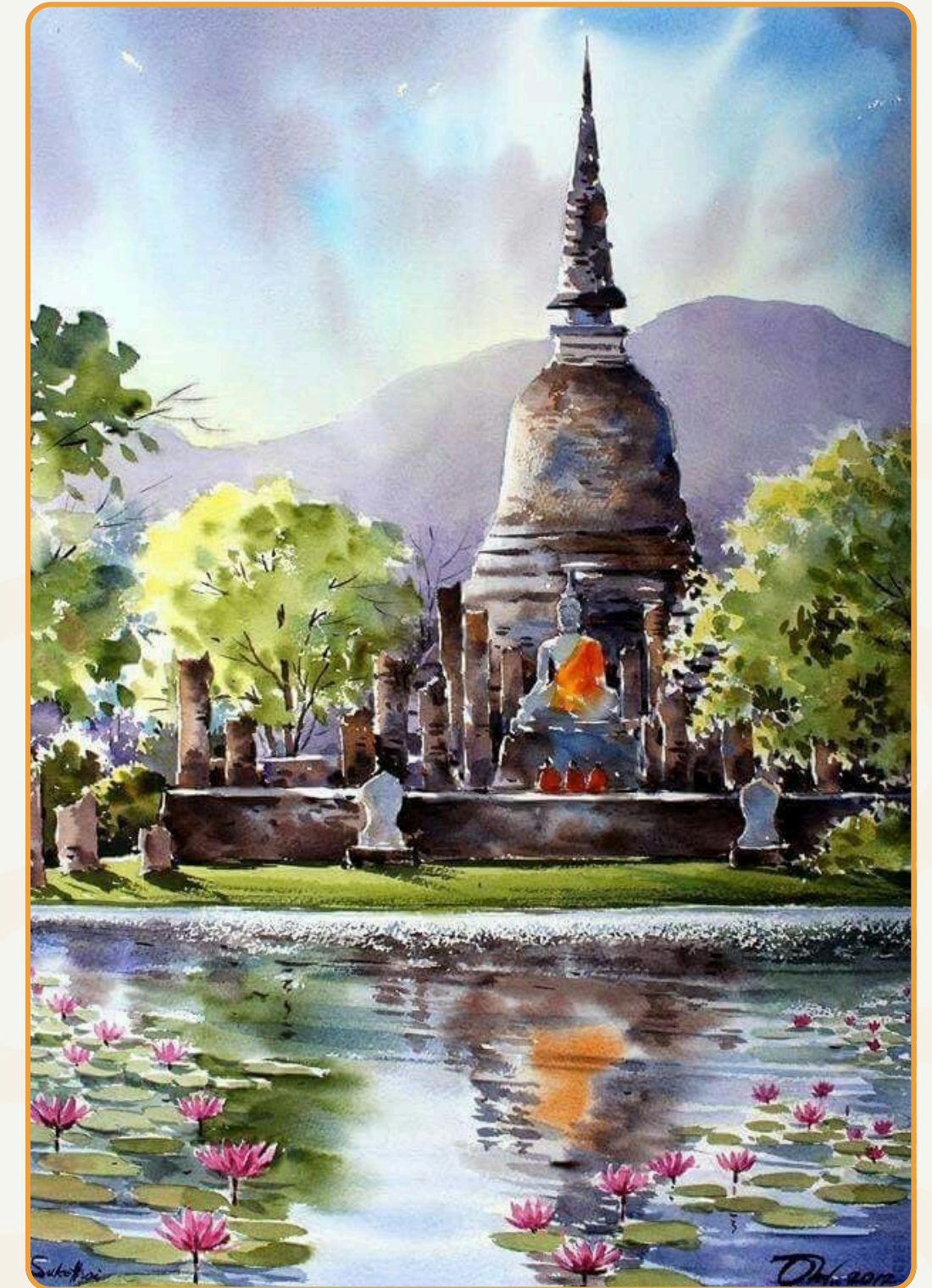
- Bangkok – Chatuchak Weekend Market (l'un des plus grands marchés au monde) et Pak Khlong Talad (marché aux fleurs).
- Chiang Mai – Sunday Night Market et Warorot Market pour l'artisanat local et les textiles traditionnels.
- Phuket & Pattaya – Marchés de nuit locaux avec souvenirs, mode et street food.
- De nombreux villages et centres artisanaux proposent des produits faits main directement par des artisans locaux.

Négociation en Thaïlande

- La négociation est courante sur les marchés et avec les vendeurs de rue, mais rarement dans les boutiques aux prix fixes.
- Un ton amical aide ; commencez par proposer 30 à 50 % de moins que le prix demandé, puis négociez.
- Partir poliment peut parfois inciter le vendeur à baisser le prix.
- Soyez respectueux lors de la négociation – insister pour quelques bahts peut être mal vu.

Vendeurs ambulants & colporteurs

- Les vendeurs dans les zones touristiques peuvent être insistants ; un "Mai ow khrap/kha" poli mais ferme ("Non, merci" en thaï) suffit souvent.
- Soyez prudent lors de l'achat de bijoux, pierres précieuses ou objets anciens, car des contrefaçons existent. Achetez dans des boutiques reconnues pour garantir l'authenticité.





POURBOIRES

Donner un pourboire ne fait pas partie des traditions culturelles en Thaïlande, mais cela devient de plus en plus courant dans le secteur touristique. Bien que non obligatoire, un petit geste est apprécié en cas de bon service. Voici les montants suggérés pour les pourboires (en Baht thaïlandais – THB) :

Guides & Chauffeurs

- Visite privée : 200–500 THB par jour et par personne pour un guide local ou de ville.
- Visite de groupe : 150–300 THB par jour et par personne pour un guide accompagnateur ; 100–200 THB pour un guide local.
- Chauffeurs : Généralement environ la moitié de ce que reçoit le guide (soit 100–250 THB par jour et par personne).
- Randonnées ou excursions d'aventure : Un pourboire supplémentaire est recommandé, environ 100–200 THB par guide et par jour.

Personnel d'hôtel & de restaurant

- Restaurants : 5 à 10 % de l'addition si le service n'est pas inclus.
- Femme de chambre : 50–100 THB par nuit et par chambre.
- Bagagistes : 20–50 THB par bagage, selon la taille.

Personnel des croisières

- Excursion à la journée : 150–200 THB par invité pour un bon service.

Autres prestataires

- Spa & massages : 50–150 THB par soin, en particulier en cas de très bon service.
- Chauffeurs de tuk-tuk et de taxi : Le pourboire n'est pas requis, mais il est apprécié d'arrondir la course ou de laisser 20–50 THB pour les trajets plus longs.





Thank You



Head Office: Vinare building, 141 Le Duan street, Cua Nam Ward, Hanoi, Vietnam

Tel: +84 24 3747 2597 | www.auroratravel.asia | sale@auroratravel.asia